

# 僕たちの仕事日記

## ケース4： 「レンタルさいわい事務所の一日」

こんにちは。  
前回に引き続き登場のさいわいちゃんです。  
今回は今までのケースの紹介とは違い、レンタルさいわいの事務所での日常について、Wさんの一日を通じて紹介します！



さいわいちゃん



どうも、こんにちは。スタッフの“W”です。  
今回は内勤である私の一日の仕事を通じて、レンタルさいわいの事務所での日常をご紹介しますことになりました。スタッフ間で連携しながら活動している様子を知っていただけたら幸いです。

ということで、今回はレンタルさいわいの  
事務所の一日をご紹介します！

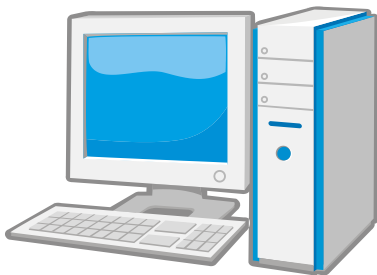
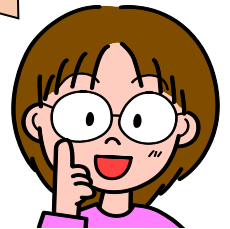
朝…



申し送り

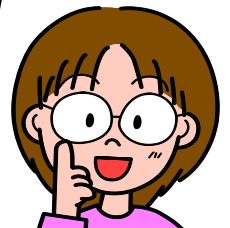
ご利用者の情報を申し送りで確認しているわ。

相談依頼の内容、前日の対応内容、利用者の近況や今後の動向などの情報を全スタッフで共有しているのね！



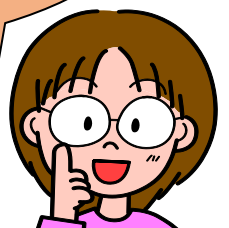
保険請求処理

申し送りが終わると事務処理ね。  
前日の納品や引取の情報をパソコンに入力しているみたい。



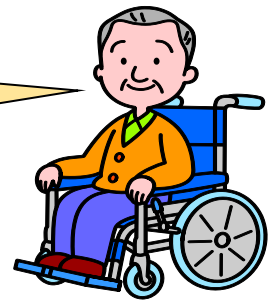
電話対応

結構電話の本数が多いのね。  
内容も外回りスタッフへの伝言から制度の問い合わせ、商品の相談などバラエティ豊かね。



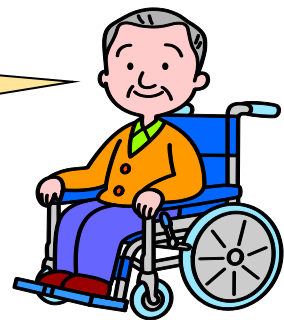
日中… 来所にて、こんな相談がありました。

介護用の靴を探しているのだけれど、何か良いものはあるかな？



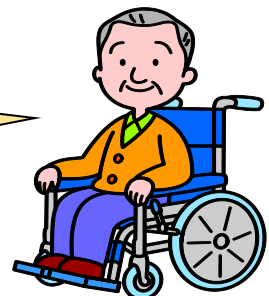
介護用の靴ですか。いろいろありますよ。どんなものをお探しですか？

外出用で、脱いだり履いたりしやすいものが良いのだが。



なるほど。このカタログにあるこんな靴はいかがでしょう。マジックテープで簡単に開け閉めできて履きやすいですよ。よかったら見本の品物を手配しましょうか？

じゃあ、お願いしますよ。



あら。事務所へ直接来ての相談だね。そういえば同じビルに整形外科やクリニックがあるから、ついでに立ち寄る人もいるのね。



## こんな相談も…

いつも訪問している患者さんなんですけど、お風呂で滑りそうで危ないの。家族からも相談があったんですけど、滑り止めのマットを使うのが良いかな？



どんな動作の時に滑りそうで危ないですか？

浴槽をまたぐ時が一番かな。浴槽に入った後も不安なようなのよ。



なら、浴槽のグリップも使った方がよいかも知れないですね。必要であればグリップは介護保険で購入できますし。グリップと滑り止めマットの見本の品を持って相談に一度伺いましょうか？

お願いしようかな。家族とケアマネジャーさんには私から連絡しておくわ。



併設の訪問看護ステーションの看護師さんからの相談ね。他にも同じく併設のケアマネジャーさんやヘルパーさんからの相談も数多くあるみたい。



## 夕方…



お疲れ様です。二件対応をお願いしたいケースがあるのですが…

一件は外出用の靴の相談、もう一件は入浴用具の相談です。二件ともお困りな様子なので、見本の品を持って訪問をお願いします。

了解。それぞれのケースについて、もう少し詳しく話を聞かせて！



と、ということで



申し送り

さっそく相談内容について申し送りをしているわ。早めに対応できるように調整しているようね。





## 商品勉強会の開催

**勉強会を企画して、みんなで商品知識を身につけているようだね。  
看護師やヘルパー、ケアマネジャーのみんなも一緒に参加しているよね。**



**どうでしたか、今回の「僕たちの仕事日記」。**

**スタッフみんなで連携しながらご利用者の皆さんに少しでも良いサービスが届けられればと思い日々がんばっている姿を知っていただければ幸いです。**

**僕たちの仕事日記  
おわり**