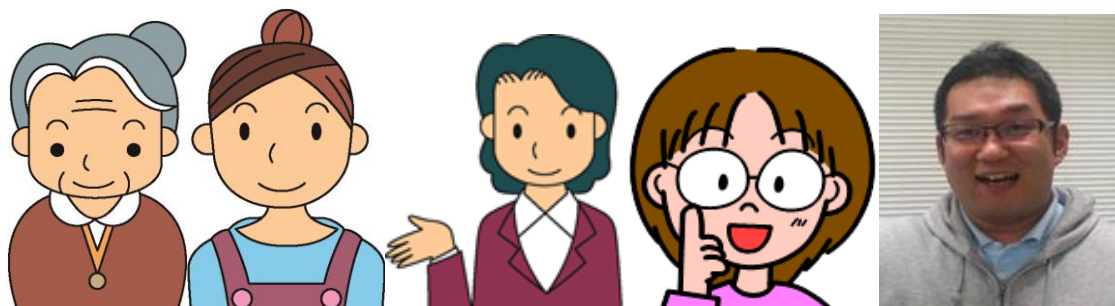


僕たちの仕事日記

ケース 10：安全に一人でベッドからポータブルトイレへ移動したい!!

登場人物



ご本人

ご家族

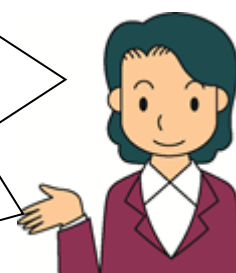
ケアマネジャー

さいわいちゃん

私

○月×日・・・

大変、大変!!ポータブルトイレを納品してもらった方が急に状態が低下しちゃって、**ベッドから起き上がったり、立つことが困難な状況**なの。介護用ベッドじゃないから柵もなくて。**日中は独居**になるから排泄はベッド横に置いてあるポータブルトイレなんだけど、**今のご状態だとポータブルトイレへの移動も困難な状況**なの。介護用電動ベッドなど何か良い福祉用具はありますか?できたら急いで訪問できませんか?



分かりました!このケースは急いだ方が良さそうですね。以前訪問した際に室内環境などは確認済みです。現在の状況で考えられる福祉用具があります。今日中には訪問できそうですので安心してください!!

夕方訪問しました・・・

急にうちの母が動けなくなっちゃって！家具のベッドなので背中が上がらないから起きたり、立ち上がることも・・・私は働いていて日中は母が一人になりますのでちょっと心配です。でも、仕事も休めないし困りました！！
今日中に何とかありませんか？！



安心してください。今日をご本人に合った手すりを持ってきました。

えっ？！
手すりですか？！



はい。手すりです(笑)なぜかという、ベッドに替えることは簡単ですが、ご高齢による認知能力の低下や室内の環境、特にベッド周りを変えてしまうと、かえってベッドからの転落や転倒が考えられます。日中お一人になり自力でポータブルトイレへ移乗するならなおさら現在の環境を大きく変えることは危険かと考えました。

そこで、今回導入した福祉用具は・・・

楽起(らっきい)介助バー型

課税

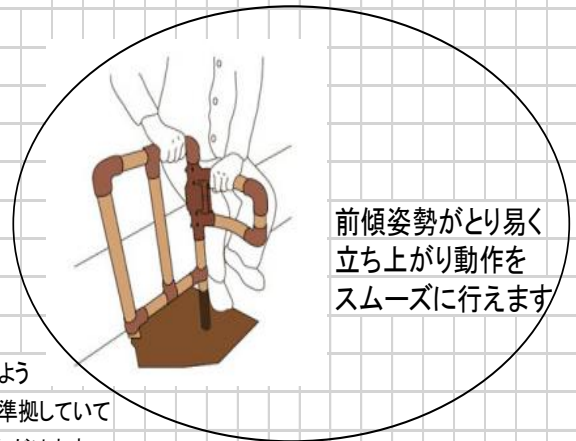
縦型手すりに介助バーが組み合わされて前傾姿勢がとり易い

夜間の眩しさを防ぐポイント蓄光〈全種類共通〉

誤作動を防ぐ
二重ストッパー付

90° ずつ
開閉します

手すりのすき間は
はさみ込みが無いよう
ベッドのJIS規格に準拠していて
安心してお使いいただけます
〈全種類共通〉



前傾姿勢がとり易く
立ち上がり動作を
スムーズに行えます

幅50.1×奥行80.1×高さ71～85cm
重量 約22kg

2cm間隔で
高さ調整が可能
〈全種類共通〉

不要時は
たたむことができます

月額レンタル料	2500円
---------	-------

自己負担(1割負担)	250円
------------	------

自己負担(2割負担)	500円
------------	------

どのように設置したかたというと・・・



これで本当に大丈夫
なのではないでしょうか？！



ええ！大丈夫ですよ(笑)
いろいろ考えるよりも、設置も終わったし、実際にご本人に試してもらいましょうか！

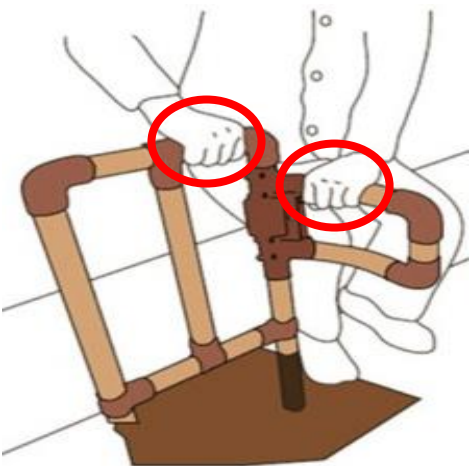
実際に試してもらいました・・・



ベッドの起き上がる位置
とポータブルトイレの位
置を考えてこのように設
置しました。
さて試してみましょ
うか！



この・・・真ん中のとこ
ろに掴まって起きるのね・・・



手をここに掛けて・・・
立つのね・・・



掴まりながらポータブルトイ
レに・・・
行けました！
立つ時に少し不安ですが気
を付けながら今のことをやれ
ば日中に一人でポータブルト
イレに行けそうです。



母が動けなくなってしまった時は色々と混乱して
しまって・・・介護用ベッドにすることで一人でポ
ータブルトイレまでいけるものと・・・

でも、手すりを置くだけで変わるんですね。母の一
連の動きを見て、これなら日中一人でもポータブル
トイレに移れそうですね。まだ少し不安はありますが
少し様子を見てみようと思います。



これならお一人でポータブルトイレに移乗するこ
とができそうですね！

ここで介護用ベッドに替えてしまうとリモコンの操
作を覚えないといけないし、誤作動してしまってポ
ータブルトイレへ移ることもできなくなる危険もあ
りますので現状ではこの手すりが良いと思いま
した。

こんにちは。今回は緊急で訪問したケースね。
私物ベッド横にポータブルトイレを設置してある
のね。認知機能の低下が見られていたけど日中は
お一人でご生活していた。

ご状態が低下してポータブルトイレへの移動が困
難になった。以前は、お一人でポータブルトイレ
に移乗している。ご家族は働いていて日中独居に
なる。と、言うことね。



さいわいちゃんこんにちは！

そうだね。さいわいちゃんが言った通りだよ。

日中独居になってしまうためお一人で安全にポ
ータブルトイレに移れるかを考えたら、現状の環境を大きく
変えずに手すりを設置することが一番だと思ったん
だ。

後日・・・

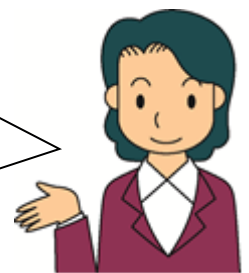
この手すりを使うことでポータブルトイレに行くことができました。起きる時も掴まれるから前よりも楽に起きることもできました。立つ時も掴まれるしトイレから立つ時にも掴まって立てるから安全ね。体の調子も良くなってきているし、娘に心配かけられないわ！！



この手すりを使うことで安全にポータブルトイレに移っているようです。「リハビリだ！」って本人も言っていますし、数日前までは不安でしたが、安心しました。ありがとうございました。



早い対応ありがとうございました。サービスに入ったヘルパーさんからも「手すりに掴まって一人でポータブルトイレに移乗しています。」と報告がありました。今後、ご状態が回復しても継続して手すりは利用した方が良くもかもしれませんね。



今回は急な対応になったけど早く対応したからご本人、ご家族の不安が安心に変わったわね！！それに環境が変わってしまうと色々危険性があるから、できるだけ現在の生活環境を変えないということが大事なのね！

